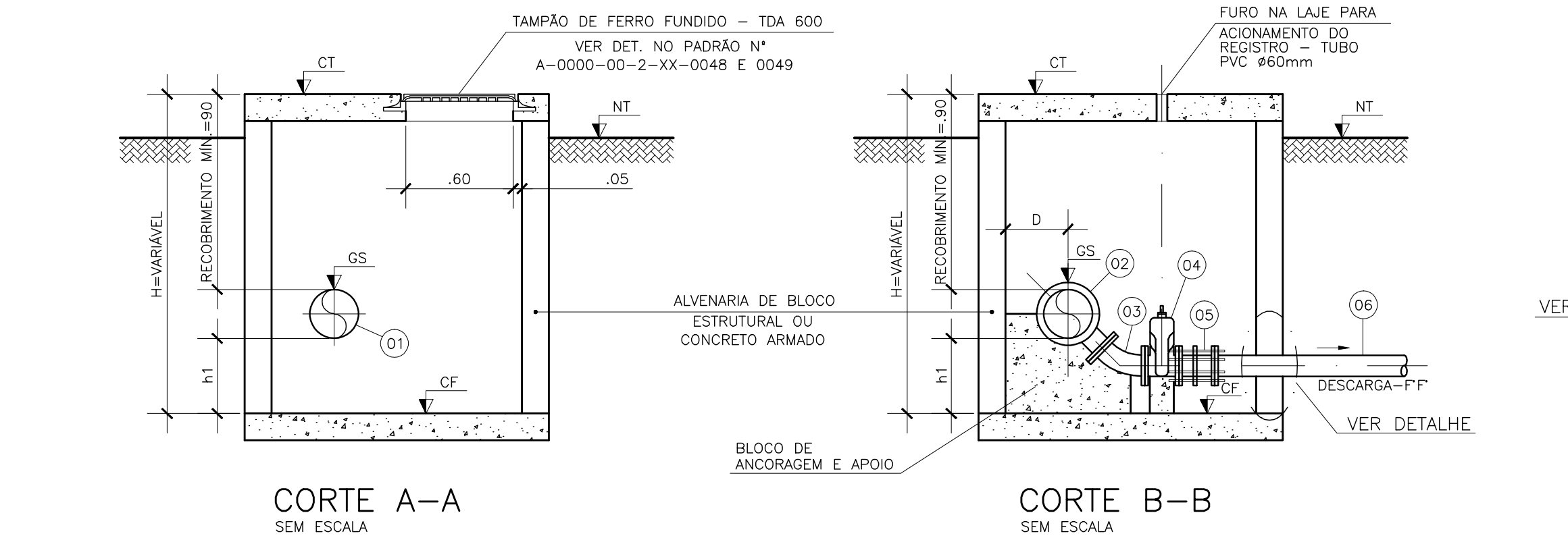
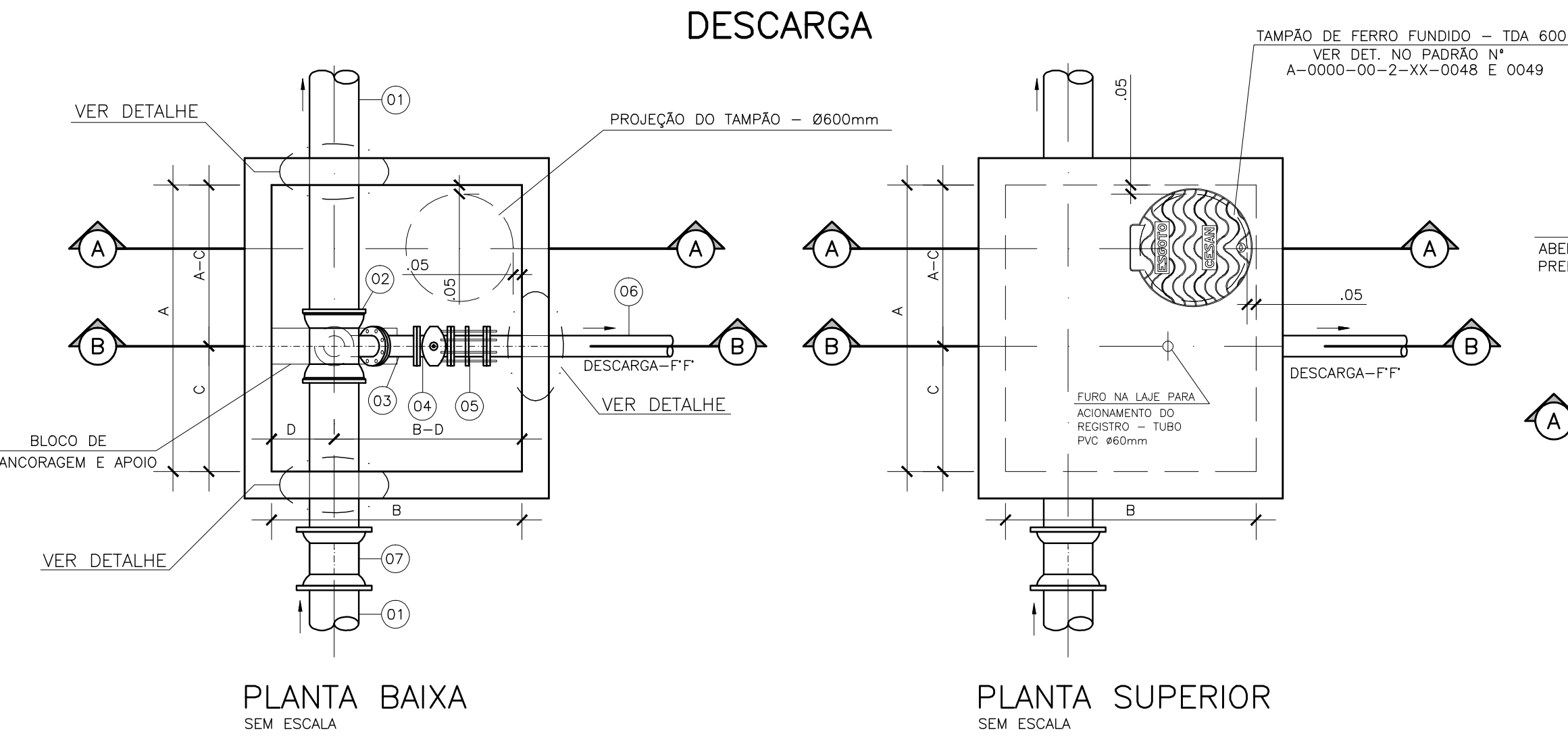


CONFIGURAÇÃO DE  
PENAS P/ PLOTAGEM

COR ESP.  
1 07 0,1  
2 07 0,2  
3 07 0,3  
4 07 0,4  
5 07 0,5  
6 07 0,6  
7 07 0,25  
8 07 0,09  
9 07 0,15  
140 140 0,15  
162 162 0,15



DIMENSÕES FIXAS DAS CAIXAS DE DESCARGA

RECALQUE DN (mm)	A	B	C	D	h1
80	1,60	1,40	,70	,35	,40

DIMENSÕES VARIÁVEIS DAS CAIXAS DE DESCARGA

DESCARGAS	dn	H	CT	CF	NT	GS
DESCARGA 1	80	1,71	598,02	596,31	598,02	596,81

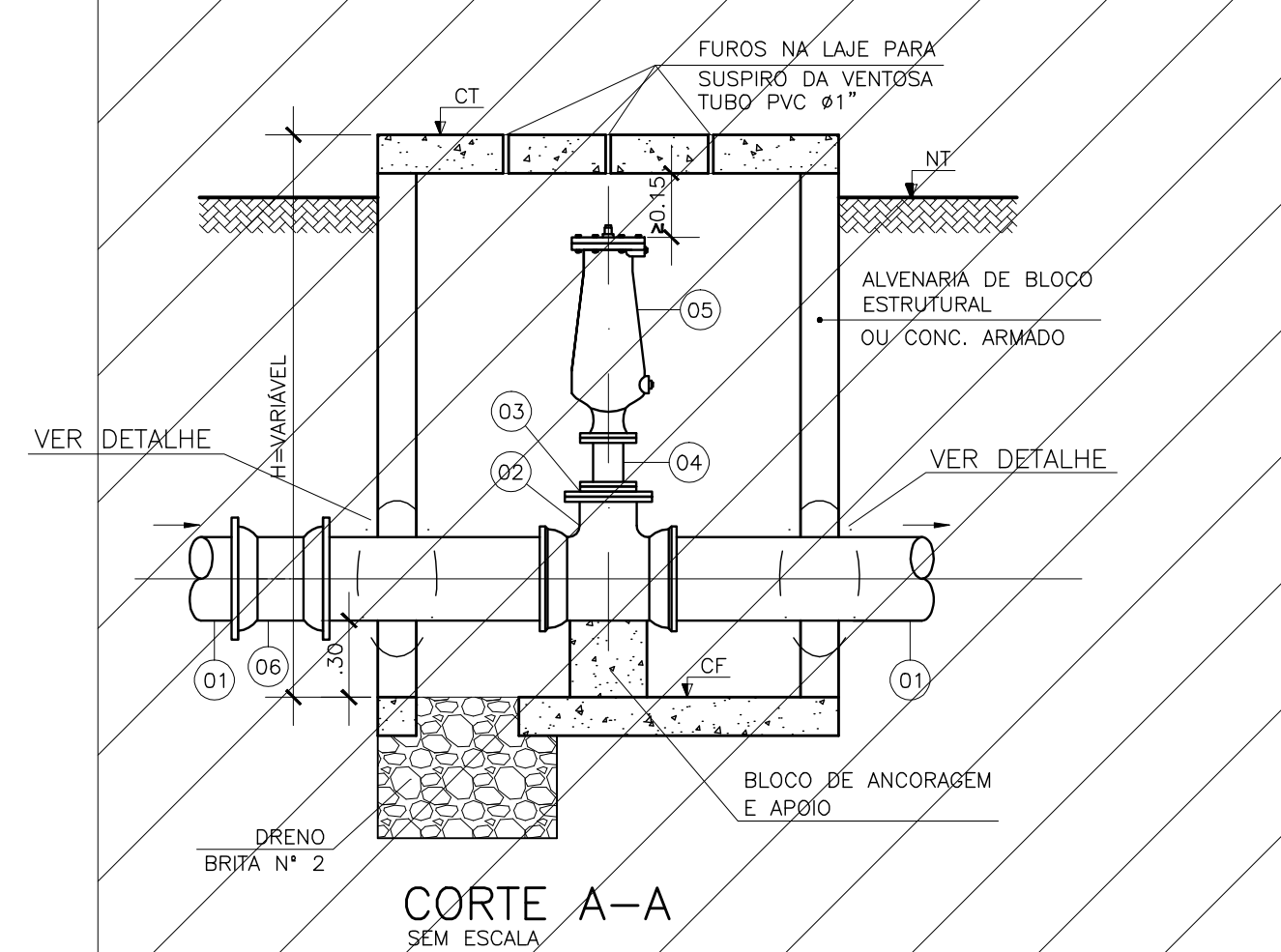
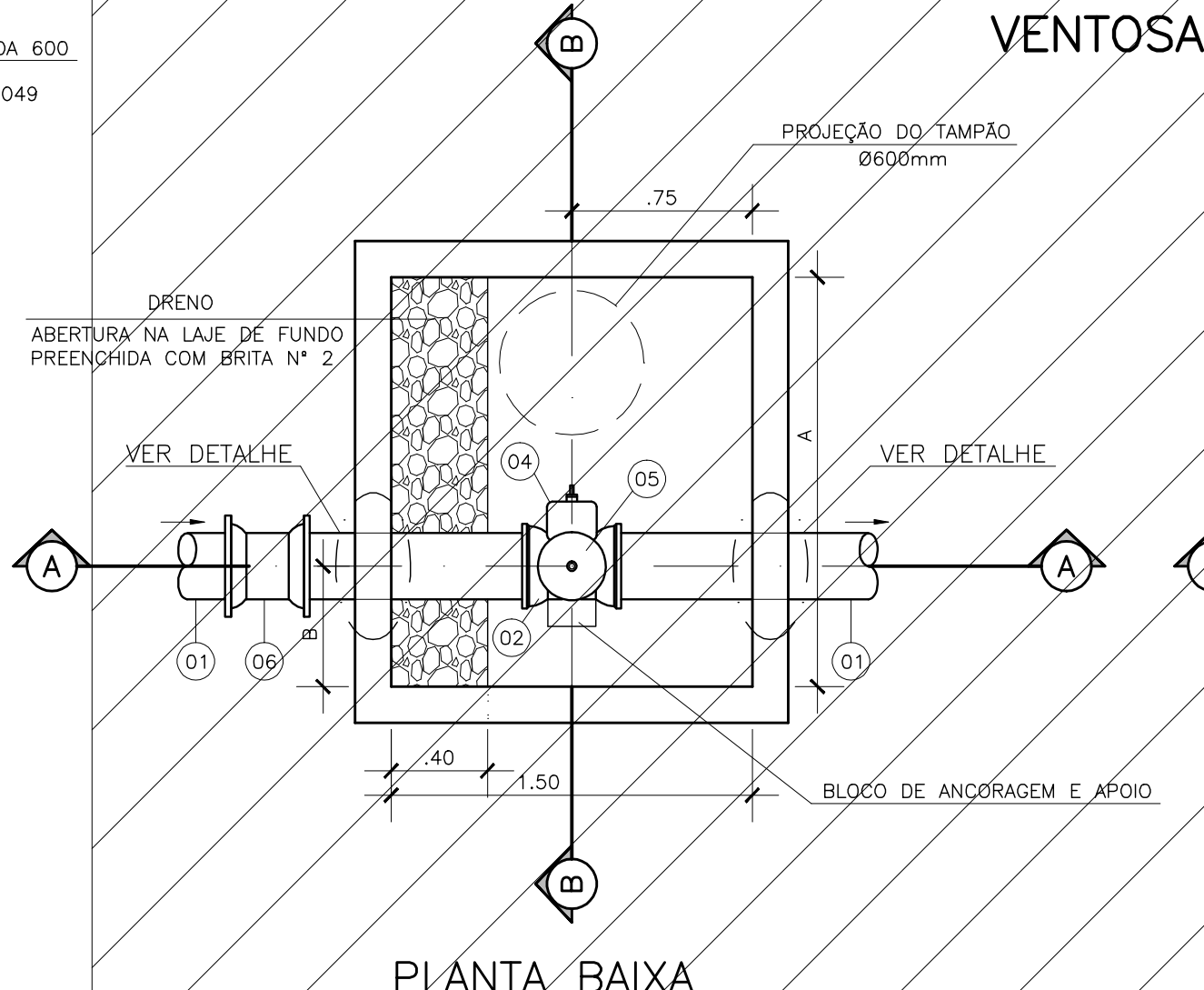
LISTA DE MATERIAIS - DESCARGA

ITEM	DISCRIMINAÇÃO	UNID.	MATERIAL	DIÂM.	QUANT.
01	TUBO PONTA E BOLSA (JGS)	m	FF	80	-
02	TÉ COM BOLSAS E FLANGE (TJGSF)	pç	FF	80	01
03	CURVA 45° COM FLANGES (C45FF)	pç	FF	80	01
04	REGISTRO COM FLANGES COM CUNHA DE BORRACHA, CORPO CURTO TIPO EURO 23 (REUROC)	pç	FF	80	01
05	JUNTA DE DESMONTAGEM TRAVADA AXIALMENTE (JDTA) (VER OBS. 1)	-	-	-	-
06	TUBO COM FLANGE E PONTA (TFP) L=5,80m	pç	FF	80	01
07	LUVA COM BOLSA JGS (VER OBS. 2)	pç	FF	80	01
	ACESSÓRIOS				
	PARAFUSO P/ JUNTA DE FLANGES (PPF)	un	-	16x80	28
	ARRUELA P/ JUNTA DE FLANGES (ABF)	un	-	80	04

OBS.: 1 - PARA DIÂMETROS IGUAIS A 80mm, NÃO UTILIZAR JUNTA DE DESMONTAGEM.  
2 - PARA DIÂMETROS IGUAIS OU MAIORES QUE 200mm SEMPRE UTILIZAR JUNTA MECÂNICA.

#### NOTAS

- PARA ADUTORAS COM DIÂMETRO MAIOR QUE 400mm, ESTE PADRÃO DEVERÁ TER SUAS DIMENSÕES ADEQUADAS PARA ATENDIMENTO AS NECESSIDADES ESPECÍFICAS.
- COTAS E DIMENSÕES EM METRO, DIÂMETROS EM MILÍMETROS, EXCETO ONDE INDICADO.
- OCORRENDO A NECESSIDADE DA EXECUÇÃO DA CX. DE VENTOSA EM LOCAIS COM N.A. NO TERRENO (LENÇOL FREÁTICO), NÃO DEVERÁ SER EXECUTADO O DRENO DE FUNDO.
- CASO OCORRA NECESSIDADE DE ALTERAR O PADRÃO DEVERÁ SER CONSULTADA A FISCALIZAÇÃO DA CESAN.
- PARA DETALHE DA VENTOSA VER DESENHO N° A-061-000-96-5-XX-0001.



DIMENSÕES FIXAS DAS CAIXAS DE VENTOSA

ADUTORA DN (mm)	A	B
80	1,80	,35

DIMENSÕES VARIÁVEIS DAS CAIXAS DE VENTOSA

VENTOSAS	dn	H	CT	CF	NT	GS
VENTOSA 1						

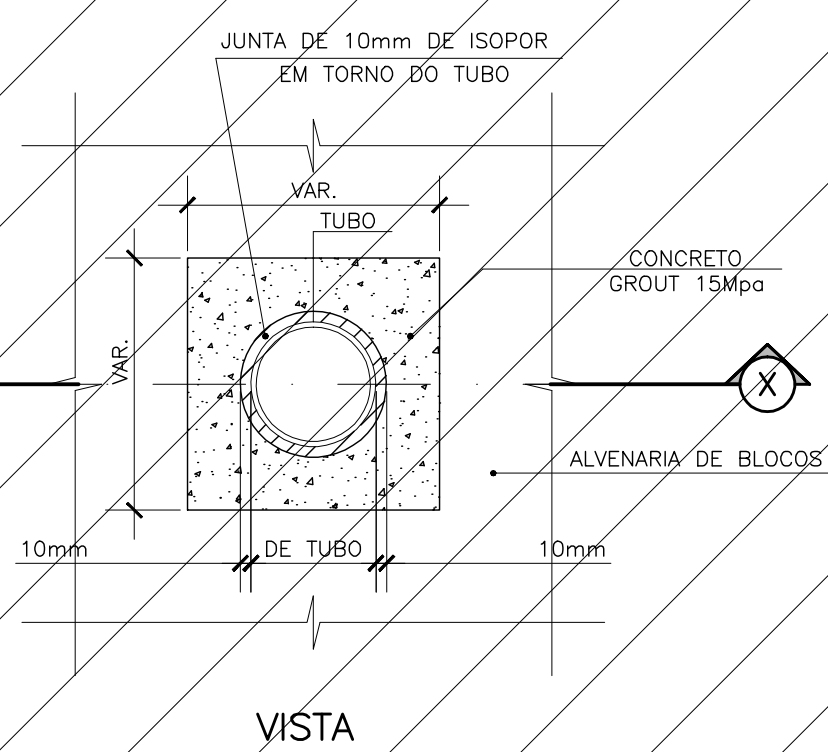
VER NOTA 5

LISTA DE MATERIAIS - VENTOSA

ITEM	DISCRIMINAÇÃO	UNID.	MATERIAL	DIÂM.	QUANT.
01	TUBO PONTA E BOLSA (JGS)	-	FF/DEF	DN	-
02	TÉ COM BOLSAS E FLANGE (TJGSF)	pç	FF	DNxdn	
03	FLANGE DE REDUÇÃO (VER OBS. 1)	pç	FF	DNxdn	
04	REGISTRO COM FLANGES COM CUNHA DE BORRACHA, CORPO CURTO TIPO EURO 23 (REUROC)	pç	FF	dn	
05	VENTOSA PARA ESGOTO	pç	FF	dn	
06	LUVA COM BOLSA JGS (VER OBS. 2)	pç	FF	DN	
06	LUVA COM BOLSA JUNTA MECÂNICA (VER OBS. 2)	pç	FF	DN	
-	ACESSÓRIOS				
	PARAFUSO P/ JUNTA DE FLANGES (PPF)	un	-		
	ARRUELA P/ JUNTA DE FLANGES (ABF)	un	-	dn	
	ARRUELA P/ JUNTA DE FLANGES (ABF)	un	-	dn	

OBS.: 1 - PARA DIÂMETRO DE TUBULAÇÃO QUE NÃO POSSUA TÊ DE REDUÇÃO PARA O DIÂMETRO DESEJADO, UTILIZAR FLANGE DE REDUÇÃO.  
2 - PARA DIÂMETROS IGUAIS OU MAIORES QUE 200mm SEMPRE UTILIZAR JUNTA MECÂNICA.

#### DETALHE



#### PROCEDIMENTOS:

- INTERROMPER O ASSENTAMENTO DOS BLOCOS, NA PASSAGEM DA TUBULAÇÃO
- COLOCAR EM TORNO DO TUBO ISOPOR DE 10mm
- FAZER A FORMA E CONCRETAR COM GROUT 15 Mpa
- APÓS A DESFORMA DA ESTRUTURA APLICAR NAS EXTREMIDADES UM MASTIQUE, MONOCOMPONENTE, À BASE DE ELASTÔMEROS E RESINAS HIDROEXPANSIVAS, MASTERFLEX 610 OU SIMILAR QUÍMICO

DET. DO ENCAIXE DO TUBO COM A PAREDE  
SEM ESCALA

ESTE DESENHO É PROPRIEDADE DA  
COMPANHIA ESPÍRITO SANTENSE DE  
SANEAMENTO - CESAN E NÃO PODE  
SER COPIADO SEM SUA AUTORIZAÇÃO.

NÚMEROS	TÍTULOS	N°	LOCAL	DISCRIMINAÇÃO	DES.	DIV.	GER.	DATA
PRINCIPAIS DESENHOS DE REFERÊNCIA		REVISÃO						

CANCELA E SUBSTITUI O DESENHO NÚMERO:

CANCELADO E SUBSTITUÍDO PELO DESENHO NÚMERO:

CENTRO DE DOCUMENTAÇÃO

RECEBIDO: / /

N° DOC.: \_\_\_\_\_ ASS.: \_\_\_\_\_

APROVAÇÃO CESAN:

ASS.: \_\_\_\_\_ MATR.: \_\_\_\_\_

UNID.: \_\_\_\_\_ DATA: / /

ESTA APROVAÇÃO NÃO ISENTA A CONTRATADA DE SUAS RESPONSABILIDADES LEGAIS.

EMITENTE:

ARCADIS logos

PROJETADO:

ELIANE AMITE ALABRIN

CREA: 031170/0 REGIÃO: ES

DESENHO: TAMARA PASSOS

DATA: 15 / 08 / 2013

RESPONSÁVEL TÉCNICO:

ANTÔNIO CARLOS CARNEIRO DE CAMARGO

CREA: 060843261/0 REGIÃO: SP ART N°: 0620140042287 DATA: 16/04/2014.

EMISSION CESAN

PROJETADO:

CREA:

DESENHADO:

VERIFICADO:

DIVISÃO:

GRÉNCIA:

DATAS

MUNICÍPIO: CONCEIÇÃO DO CASTELO DISTRITO: SEDE BAIRRO: -

NOME DO EMPREENDIMENTO: IMPLANTAÇÃO DO SISTEMA DE ESGOTAMENTO SANITÁRIO DE CONCEIÇÃO DO CASTELO

TÍTULO: EMISSÁRIO DE RECALQUE  
PROJETO HIDRÁULICO - CAIXA DE DESCARGA PARA ESGOTO EEB01 DN80  
PLANTA, PERFIL E LISTA DE MATERIAIS 02/02

ESCALA: INDICADA FOLHA: 02 / 02 N° CESAN A-061-000-96-5-XX-0004 REV: 00